

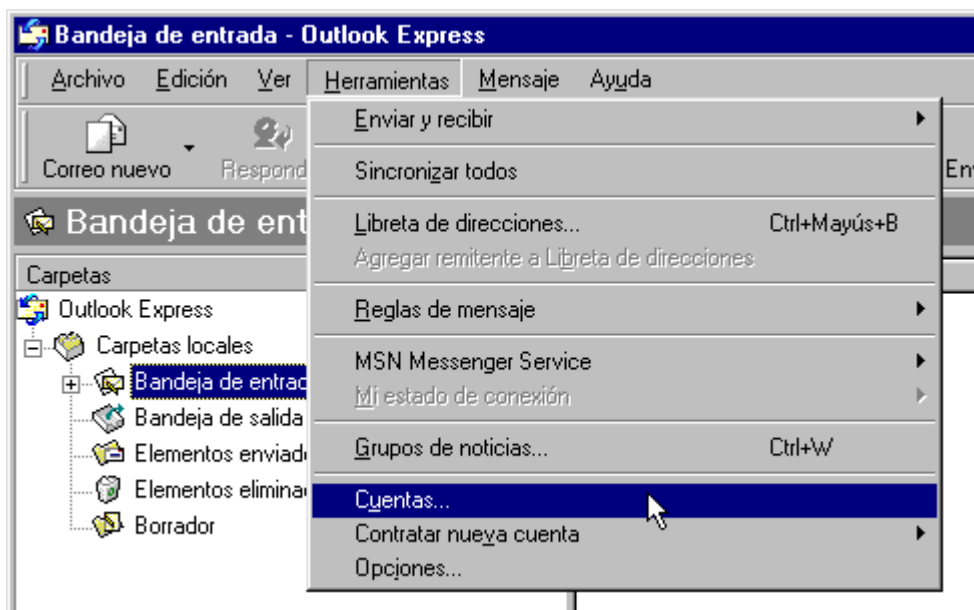
¿Cómo configuro Outlook Express y Outlook 2000 para Windows ?

Siga los siguientes pasos para configurar su cuenta de correo. La configuración de otras versiones de Outlook es similar y este ejemplo puede servirle también de ayuda. En el ejemplo configuraremos la siguiente cuenta:

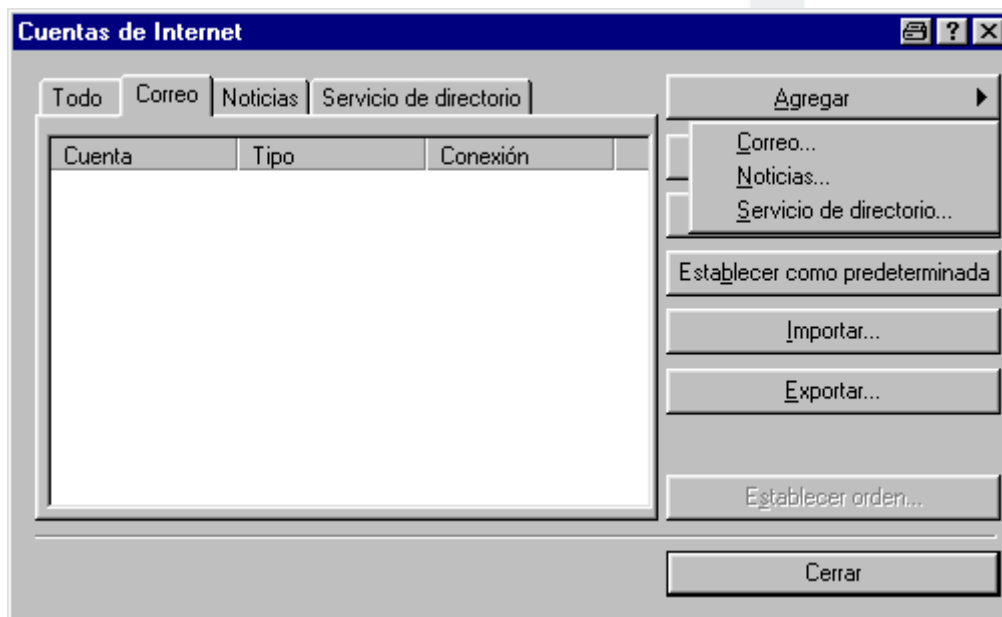
Email: info@midominio.com
Identificador: info@midominio.com
Clave: infoclave:

Servidor POP: mail.midominio.com
Servidor SMTP: mail.midominio.com

1º.- Pulse en Herramientas y seleccione Cuentas.



2º.- Pulse en Agregar y Correo...



3º.- Escriba su nombre.

The screenshot shows a window titled "Asistente para la conexión a Internet" with a sub-header "Su nombre". Below the sub-header is a text box containing "Su nombre o nombre de la empresa". Below the text box is the text "Por ejemplo: Jorge López". At the bottom of the window are three buttons: "< Atrás", "Siguiete >", and "Cancelar".

4º.- Escriba su dirección de correo, ej: info@midominio.com

The screenshot shows a window titled "Asistente para la conexión a Internet" with a sub-header "Dirección de correo electrónico de Internet". Below the sub-header is a text box containing "Dirección de correo electrónico:". Below the text box is the text "Por ejemplo: alguien@microsoft.com". Below this is a radio button labeled "Ya dispongo de una dirección de correo electrónico y desearía utilizarla." and a text box containing "Hotmail". At the bottom of the window are three buttons: "< Atrás", "Siguiete >", and "Cancelar".

5º.- Puede seleccionar servidor entrante POP o IMAP, si no sabe como hacer uso del servidor IMAP, seleccione POP que es generalmente el mas usado y escriba sus servidores de correo pop y smtp.

Asistente para la conexión a Internet

Nombre del servidor de correo electrónico

Mi servidor de correo entrante es POP3

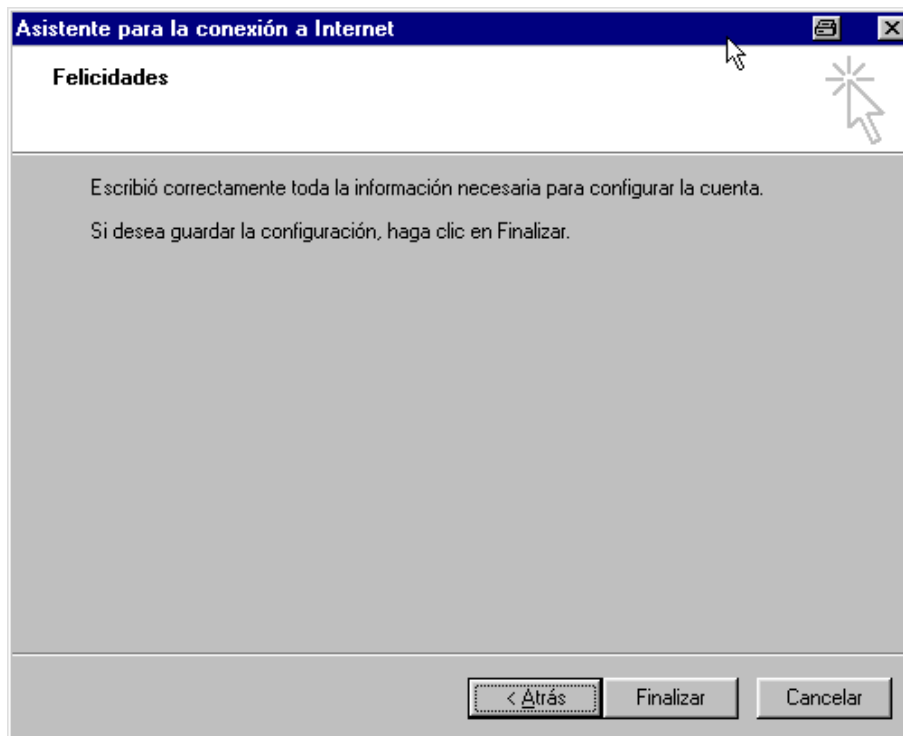
Servidor de correo entrante (POP3 o IMAP):
mail.midominio.com

El servidor SMTP se utiliza para el correo saliente.
Servidor de correo saliente (SMTP):
mail.midominio.com

< Atrás Siguiete > Cancelar Ayuda

6º.- El nombre de cuenta o identificador es en este caso info@midominio.com. Recuerde que si su plan de alojamiento es multidominio el dominio que se ha de configurar detras de la arroba es siempre el principal.
La casilla de "Recordar contraseña" es recomendable activarla solo si el ordenador lo utiliza usted únicamente.

7º.- Pulse en Finalizar.



8º. - Una vez creada la cuenta debe activar la casilla "Mi servidor requiere autenticación". Para hacer esto, seleccione del menú principal de Outlook: "HERRAMIENTAS" --> "CUENTAS". Seleccione la cuenta que acaba de crear y pulse en "PROPIEDADES". Seleccione la pestaña "SERVIDORES" y marque la casilla Mi servidor requiere autenticación.

Es imprescindible este paso para poder enviar correo.

¿Cómo configuro el correo con Outlook-3?

Una vez tenga creado el buzón de correo con el panel de control AdminSite, siga los siguientes pasos para configurar su cuenta de correo con el cliente de correo Outlook XP

En el ejemplo configuraremos la siguiente cuenta:

Email: info@midominio.com

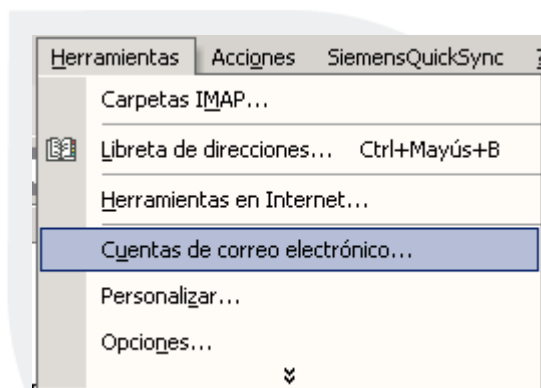
Identificador: info@midominio.com

Clave: infoclave:

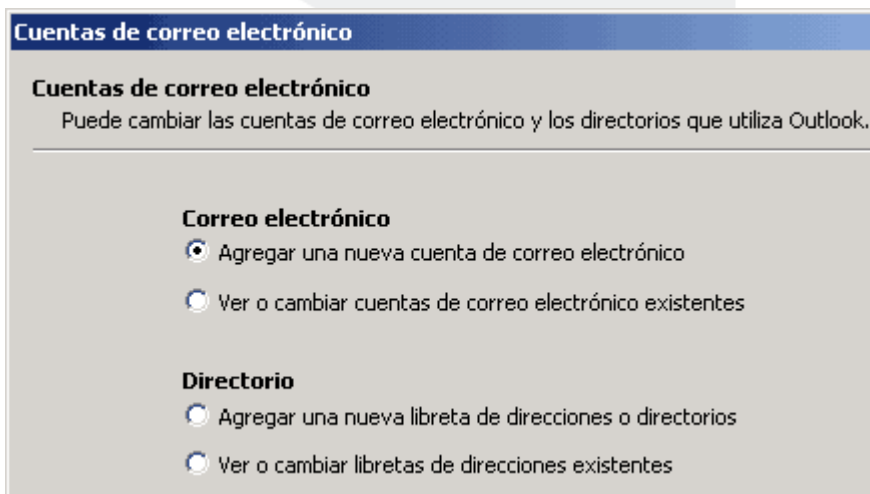
Servidor POP: mail.midominio.com

Servidor SMTP: mail.midominio.com

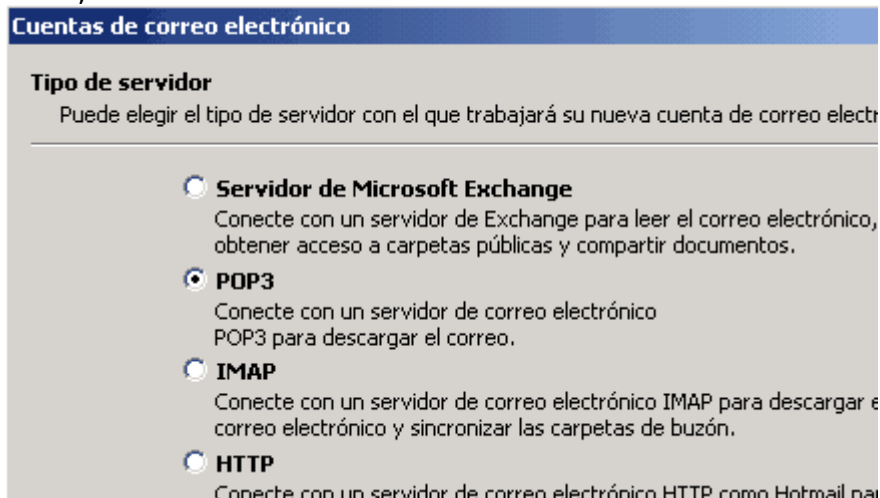
1º.- En el menú superior, pulse en "Herramientas" y seleccione "Cuentas de correo electrónico..".



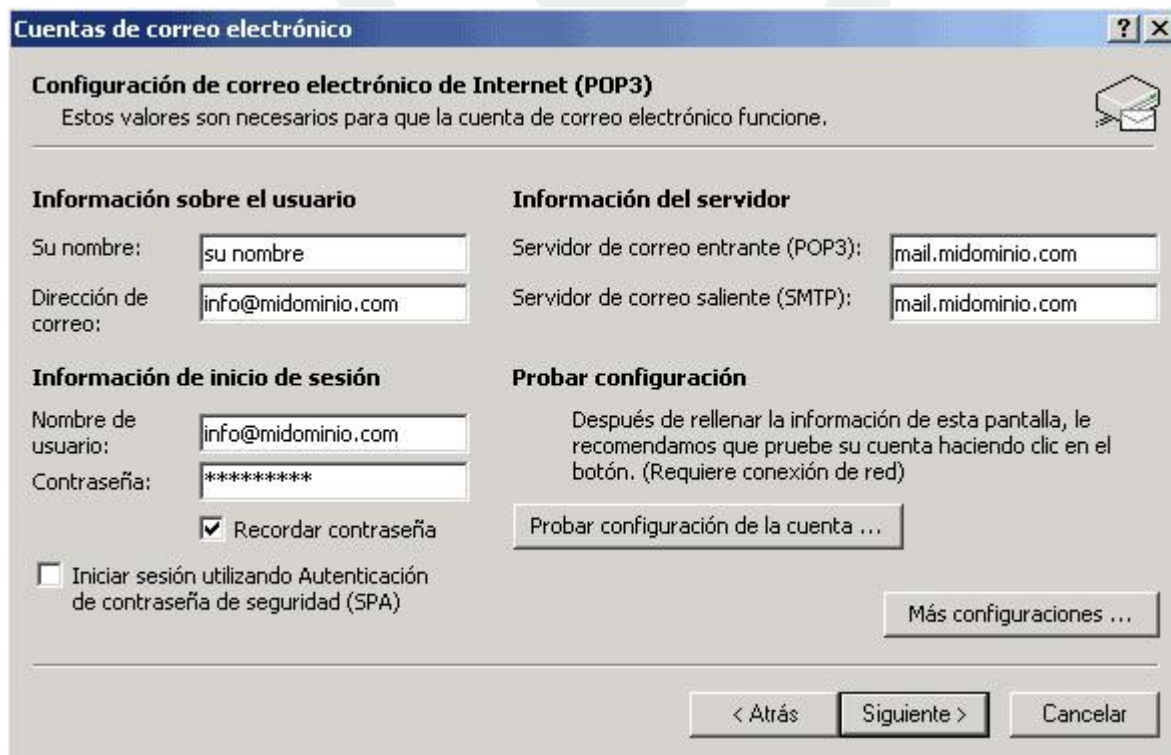
2º.- Seleccione "Agregar una nueva cuenta.." y pulse "siguiente".



3º.- En "Tipo de servidor", puede elegir POP3 o IMAP. Generalmente se utilizara POP3, a no ser que el buzón sea gestionado desde diferentes ordenadores, en ese caso es recomendable seleccionar IMAP.

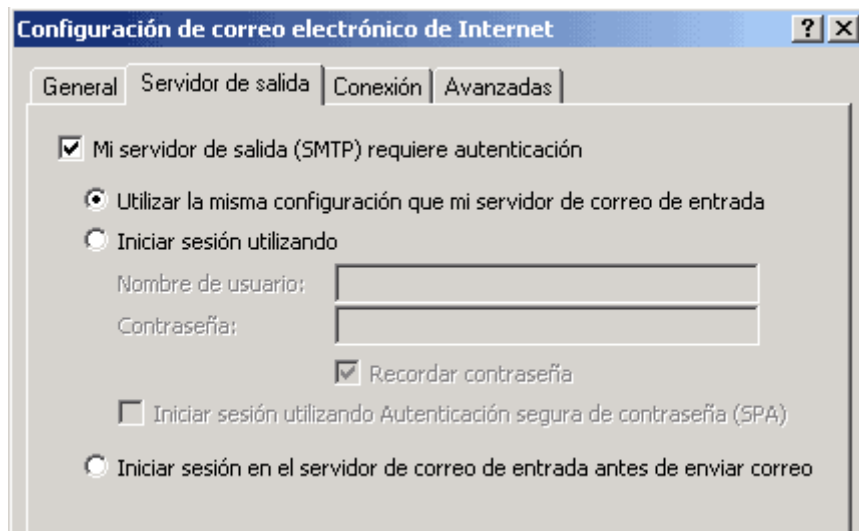


4º.- En la ventana siguiente, complete todos los campos. Es importante que en el campo "Nombre de usuario" escriba el nombre de usuario tal y como se indica, es decir, usuario una arroba @ y el dominio(en el caso de que el plan de alojamiento sea multidominio recuerde que el dominio que se ha de configurar es el principal asociado al plan de alojamiento)
La opción "recordar contraseña" es opcional y solo aconsejable si usted es el único que accede a ese ordenador.



5º.- Para poder enviar correo con el servidor SMTP, es imprescindible activar la autenticación SMTP.

Pulse en "Mas configuraciones...", seleccione la pestaña "Servidor de salida" y active la casilla "Mi servidor de salida requiere autenticación".



6º.- Pulse en Finalizar.